

北京工商大学阜成路东区图书馆综合改造工程

施工周报

2022 年第 1 期

校园建设处

2022 年 1 月 5 日

一、工作计划完成情况

(一) 南段

- (1) 2-3 层顶棚喷深灰色涂料完成；
- (2) 1-4 层墙面涂料第二遍完成 30%；
- (3) 4 层通向屋面出口处的楼梯扶手安装完成；
- (4) 1-4 层木门安装完成 50%；
- (5) 开关、面板、消防点位安装完成 90%；
- (6) 灯具安装完成 80%；

(二) 中段

- (1) 1-4 层内墙面第二遍涂料完 30%；
- (2) 2-4 层木门安装完成 50%；

(三) 北段

- (1) 1 层顶棚喷深灰色涂料完成；
- (2) 木门安装完成 50%；
- (3) 开关、面板、消防点位安装完成 90%；
- (4) 灯具安装完成 80%；
- (5) 室外钢制楼梯安装完成 60%；

（四）室外工程

- （1）南段室外电缆敷设完成；
- （2）北段西侧室外给排水管线、消防外线挖槽完成，管道安装完成60%；

二、工作计划未完成情况

（一）南段

- （1）1-4层室内窗台板安装完成80%（实际：备料未施工）；
- （2）1-4层电梯厅墙面安装铝板完成30%；
- （3）电梯安装完成50%（实际：完成20%）；
- （4）卫生间隔板安装完成80%（实际：完成30%）；

（二）中段

- （1）1-4层室内窗台板安装完成80%（实际：备料未施工）；
- （2）1-4层室内变形缝填充防火岩棉、及铝板变形缝安装完成（实际：完成90%）；

（三）北段

- （1）1-4层墙面第二遍涂料完30%；
- （2）1-3层窗台板安装完成50%（实际：备料未施工）；
- （3）4层会议报告厅墙面木纹转印铝板完成50%；
- （4）卫生间隔板安装完成80%；

原因：上周施工进度与12月31日上报消项计划相比：（1）窗台板滞后约5天，导致南段内墙面涂料及踢脚收口滞后，电梯安装滞后约3天；（2）南段门厅、电梯厅、北段报告厅铝板有所滞后；（3）室

外沥青路面有所滞后。

三、下周工作计划

部位	施工内容	起止日期	持续时间
南段	土建装修		
	1-4层室内窗台板安装完成	2022.01.05	2022.01.11
	1-4层墙面涂料第二遍完成	2022.01.05	2022.01.11
	电梯安装完成	2022.01.05	2022.01.11
	PVC地面做自流平工序完成	2022.01.05	2022.01.11
	1-4层电梯厅铝板墙面安装龙骨完成	2022.01.05	2022.01.11
	卫生间隔板安装完成，卫生间洁具安装完成	2022.01.05	2022.01.11
	木门安装完成	2022.01.05	2022.01.11
	1-4层室内楼梯踢脚粘贴完成	2022.01.05	2022.01.11
	屋顶通风口砌筑恢复完成	2022.01.05	2022.01.11
	门斗平台、台阶铺装完成，东西两侧室外楼梯处平台、台阶铺装完成	2022.01.05	2022.01.11
	南门门头铝板装饰完成	2022.01.05	2022.01.11
	中段	土建装修	
1-4层内墙面第二遍涂料完成		2022.01.05	2022.01.11
1-4层室内窗台板安装完成		2022.01.05	2022.01.11
木门安装完成		2022.01.05	2022.01.11
	土建装修		
	1-4层内墙面第二遍涂料完成80%	2022.01.05	2022.01.11
	1-3层窗台板安装完成	2022.01.05	2022.01.11
	4层会议报告厅墙面木纹转印铝板完成60%	2022.01.05	2022.01.11
	室外钢制楼梯安装完成	2022.01.05	2022.01.11

北段	首层室外钢制楼梯处的平台、台阶基础完成	2022.01.05	2022.01.11
	卫生间隔板安装完成，卫生间洁具安装完成	2022.01.05	2022.01.11
	木门安装完成	2022.01.05	2022.01.11
室外工程	室外给排水管线、消防外线安装完成，回填完成	2022.01.05	2022.01.11
	沥青混凝土路面放线定位，二灰铺设完成，同步做好雨水排水线槽安装	2022.01.05	2022.01.11

四、其他

(一) 1月5日，下午进行安全检查；

(二) 要求项目新进场人员做好“通信大数据行程卡”、“健康宝”、“疫苗接种”相关检查及记录。日常通勤人员进场做好“健康宝”扫码、体温测量、人员相关信息登记，生活区严格执行每日通风及消杀工作。

五、施工现场情况



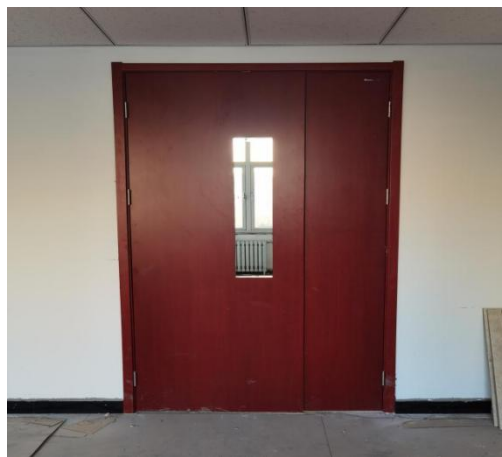
南段卫生间隔断安装



南段1层大门及台阶施工



南段 2-4 木门安装



中段 2-4 层木门安装



北段 4 层报告厅墙面龙骨安装



北段室外钢梯安装



室外电缆穿管



室外消防管安装