

北京工商大学良乡校区 AB 座教学科研楼

施工周报

2023 年第 42 期

校园建设处

2023 年 11 月 13 日

一、本周现场情况

1. 汽车坡道出入口装饰施工完成 65%；
2. 首层石材安装完成 95%，玻璃幕墙安装完成 90%；
3. 室内施工：墙面完成 80%，窗帘盒安装完成 90%；
4. 楼梯栏杆施工完成 5%；
5. 卫生间墙地砖粘贴完成 90%，吊顶施工完成 5%；
6. 公区地砖粘贴：走廊施工完成 35%，楼梯施工完成 50%；
7. 大厅、公区装饰装修施工完成 10%；
8. 室外雨、污、中、给水、道路和热力管线开挖、敷设、回填等施工；
9. 机电专业进行强、弱电管线、通风与空调、给排水与采暖等安装。

二、下周工作计划

1. 汽车坡道出入口装饰施工完成 80%；
2. 玻璃幕墙安装完成 95%；
3. 室内施工：墙面完成 80%，窗帘盒安装完成 90%；
4. 卫生间墙地砖粘贴施工完成 95%，吊顶施工完成 30%；
5. 楼梯栏杆施工完成 20%，防火门、窗施工完成 10%；

6. 公区地砖粘贴：走廊施工完成 60%，楼梯施工完成 65%；
7. 大厅、公区装饰装修施工完成 30%；
8. 室外雨、污、中、给水、道路和热力管线开挖、敷设、回填等施
9. 机电专业进行强、弱电管线、通风与空调、给排水与采暖等安装。

三、本周协调工作情况

1. 2023 年 11 月 8 日，施工单位要对进入现场内的施工负责整体管控，协调电力施工单位与施工单位关于施工作业场地交接事宜，督促电力施工单位 11 月 15 日完成全部施工并移交施工单位进行后续施工；

四、本周主要大事记

1. 2023 年 11 月 9 日，区住建委组织召开建设工程施工现场第 32 届消防宣传周启动仪式暨消防应急演练活动；
2. 2023 年 11 月 10 日，区住建委组织召开在施工程冬季安全生产调度会；
3. 本周现场持续按照降噪方案严格落实各项措施到位。

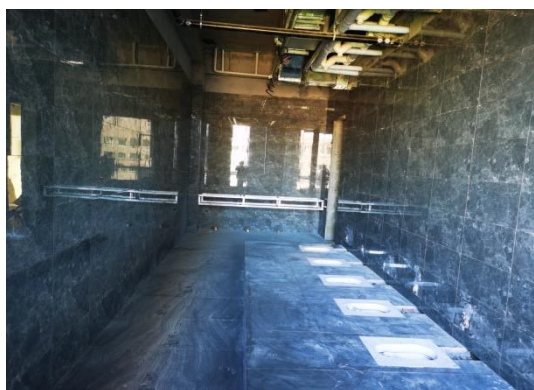
五、现场检查及施工照片



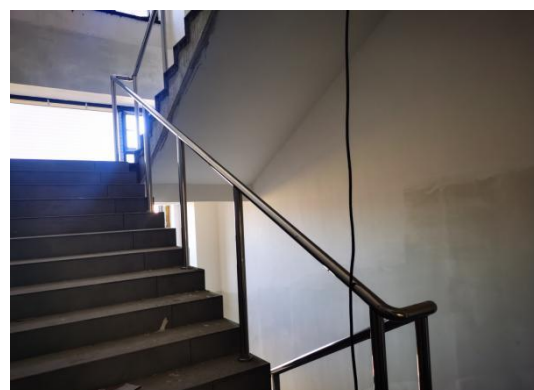
安全联合检查



大厅公区装饰装修



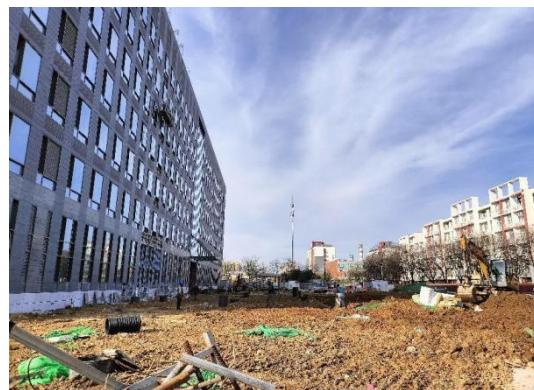
卫生间墙地砖铺贴



楼梯栏杆施工



汽车坡道装饰施工



室外工程施工